

New
Normal
Digitalization

Adaptability

Resilience

Collaboration

Proactive

Movability

Customer
Experience

トヨタの金融サービスを提供する

TOYOTA Financial Services

Corporate Profile

Corporate Philosophy

トヨタファイナンシャルサービス (TFS) の基本理念

TFSグループは、世界35カ国以上の国・地域で金融サービスを提供しております。

私たちは、そのすべての国と地域において、お客様のことを第一に考え、

健全で透明な経営を通じて、新たな価値を生み出すことにより、

金融面から豊かなカーライフの実現をサポートすることを目指しております。

Mission

トヨタのお客様を中心に
健全な金融サービスを提供し
豊かな生活に貢献する

Vision

Create value
by enabling freedom of movement

TFS Way

チャレンジ
スピード
価値観の共有



トヨタファイナンシャルサービス株式会社
取締役社長 **頃末 広義**

日頃より当社グループの活動に対し、ご理解とご支援を賜り、厚く御礼申し上げます。

当社は 2000 年の設立以来、「トヨタのお客様を中心に健全な金融サービスを提供し、豊かな生活に貢献する」をグループのミッションに掲げ、ローンやリース、保険などのクルマに関する金融サービスを提供してまいりました。おかげさまで本年 20 周年を迎えることができますのも、これもひとえに皆様のご理解とご支援の賜物であると深く感謝しております。

自動車産業は今、「電動化」「自動化」「コネクティッド」「シェアリング」などの技術革新が急速に進み、多くのベンチャー企業をはじめ、新しいライバルたちと、「勝つか負けるか」ではなく、「生きるか死ぬか」の闘いの中にあります。トヨタの金融事業を担う私共も、将来に渡ってお客様のご期待に添い、お客様に選んでいただける商品サービスは何か、常に自問自答し、カイゼンに取り組んでおります。

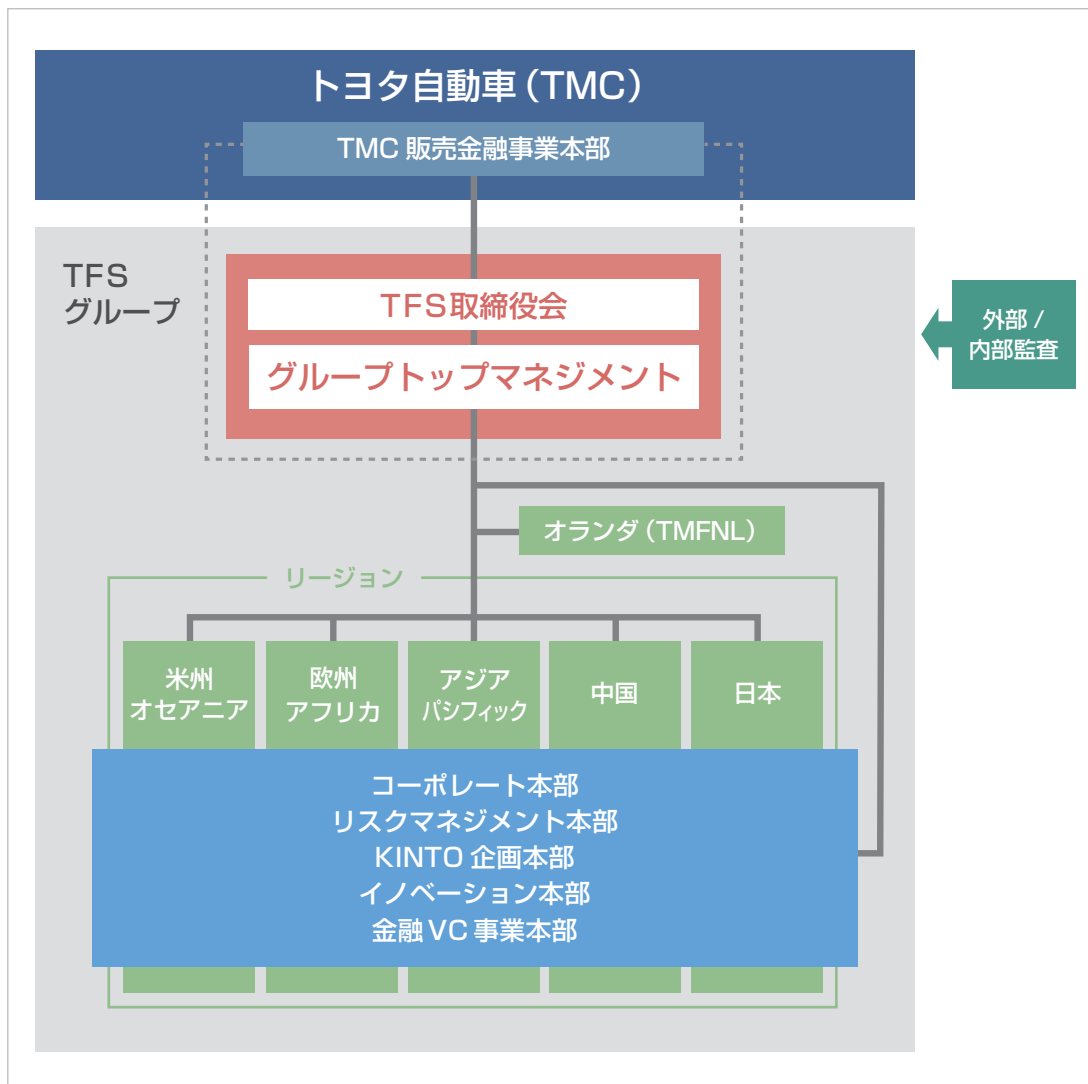
そこで当社はトヨタグループの「People First」「Software First」という考えに基づき、モビリティサービスを支える金融事業体として、車の“所有”から“利活用”へのシフトに応じてサブスクリプションやシェアリングサービスが1つのプラットフォームでご利用いただける「KINTO」、お客様の日常の支払い行為の利便性向上ならびにモビリティ社会の基盤づくりに貢献する決済プラットフォーム「TOYOTA Wallet」を開発し、世界に向けた展開のスピードを高めております。さらにマルチモーダルアプリ「my route」の開発、「トヨタ・ブロックチェーン・ラボ」や「Woven Cityプロジェクト」への参画を通じクルマと生活双方に寄与する未来のモビリティサービスを創出していきます。

また今、新型コロナウイルスの世界的な感染拡大の影響により、暮らし・ビジネスのあらゆる局面で、もはや前例の通用しない「ニューノーマル」（新しいライフスタイル）の時代が到来しております。その中でも、私たちはトヨタのキャプティブ・ファイナンスプロバイダーとして、「Create value by enabling freedom of movement」のビジョンの下、今後もお客様の求める価値の提供を追求してまいります。

皆様には、引き続き変わらぬご支援とご愛顧を賜りますよう、よろしく願い申し上げます。

2021 年 4 月

TFSグループは、統括会社であるTFSを中心に、お客様本位の金融サービスを提供するための体制を構築しております。



TFSグループと TMC 販売金融事業本部

TFSグループは、トヨタ自動車の販売金融事業本部として一組織を構成し、自動車事業と販売金融事業の一体経営を実現するとともに、意思決定の迅速化とリスクの“見える化”を実現しています。

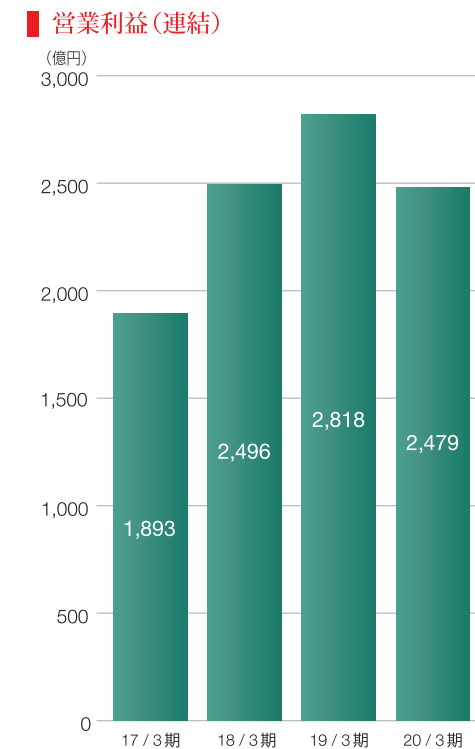
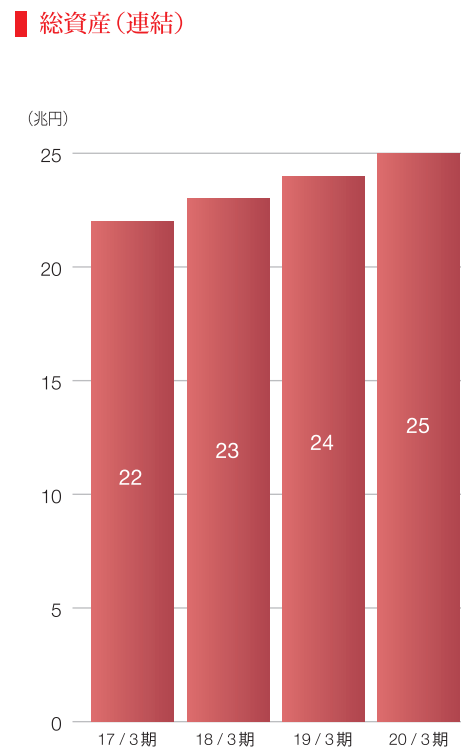
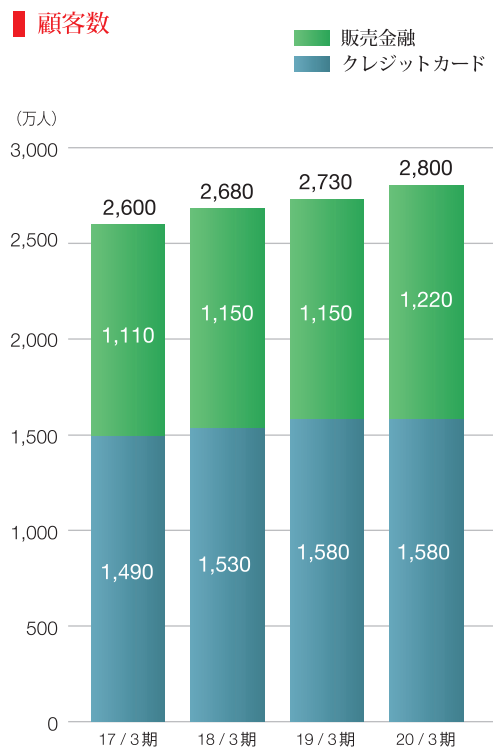
TFS 取締役会と ストラテジック・マネジメント・コミッティ

TFSグループの最高決議機関である「TFS 取締役会」が基本方針を決定し、グループトップマネジメントとリージョンCEOによる「ストラテジック・マネジメント・コミッティ」が、基本方針に基づき、事業運営上の重要事項を協議しています。

地域本部(リージョン) 制

TFSグループは、5つの地域本部を設置し、ビジネス上の意思決定を各地域本部が行うことで、迅速な意思決定と地域特性・お客様ニーズにあった金融サービスの提供を実現しています。

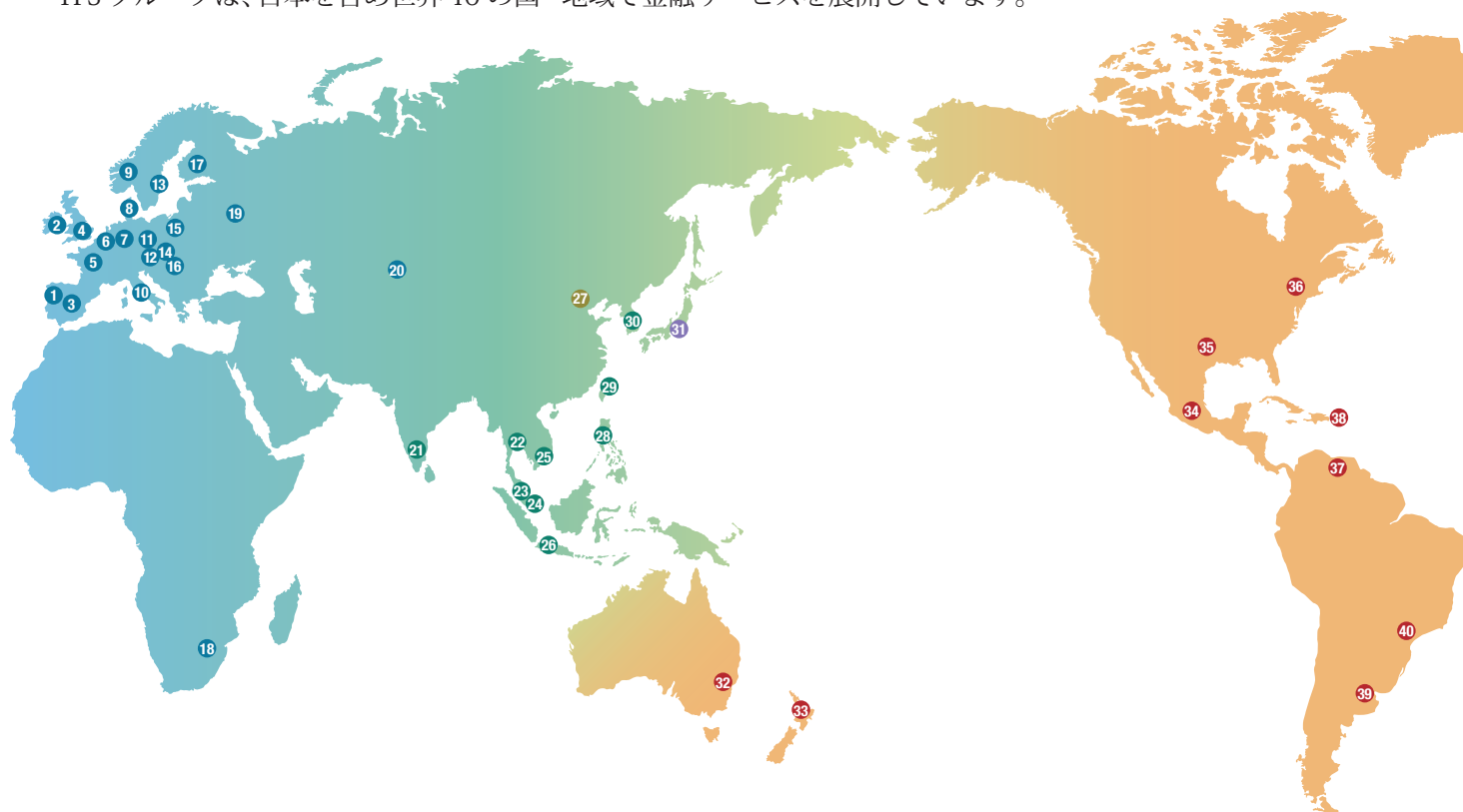
TFSグループの業績および事業の状況



※デリバティブ関連評価損益を含む

詳細な財務データは右記のWEBページからご覧いただけます。 <http://www.tfsc.jp/financial/>

TFS グループは、日本を含め世界 40 の国・地域で金融サービスを展開しています。



- | | | | |
|--------------------|------------------------|-----------------------|--------------------------|
| ① Portugal (ポルトガル) | ⑪ Czech (チェコ) | ⑳ India (インド) | ㉒ Australia (オーストラリア) |
| ② Ireland (アイルランド) | ⑫ Austria (オーストリア) | ㉓ Thailand (タイ) | ㉓ New Zealand (ニュージーランド) |
| ③ Spain (スペイン) | ⑬ Sweden (スウェーデン) | ㉔ Malaysia (マレーシア) | ㉔ Mexico (メキシコ) |
| ④ U.K. (英国) | ⑭ Slovakia (スロバキア) | ㉕ Singapore (シンガポール) | ㉕ U.S.A. (米国) |
| ⑤ France (フランス) | ⑮ Poland (ポーランド) | ㉖ Vietnam (ベトナム) | ㉖ Canada (カナダ) |
| ⑥ Belgium (ベルギー) | ⑯ Hungary (ハンガリー) | ㉗ Indonesia (インドネシア) | ㉗ Venezuela (ベネズエラ) |
| ⑦ Germany (ドイツ) | ⑰ Finland (フィンランド) | ㉘ China (中国) | ㉘ Puerto Rico (プエルトリコ) |
| ⑧ Denmark (デンマーク) | ⑱ South Africa (南アフリカ) | ㉙ Philippines (フィリピン) | ㉙ Argentina (アルゼンチン) |
| ⑨ Norway (ノルウェー) | ㉒ Russia (ロシア) | ㉚ Taiwan (台湾) | ㉚ Brazil (ブラジル) |
| ⑩ Italy (イタリア) | ㉓ Kazakhstan (カザフスタン) | ㉛ Korea (韓国) | |
| | | ㉜ Japan (日本) | |

トヨタファイナンシャルサービス株式会社

本 社	〒451-6015 名古屋市西区牛島町6番1号 名古屋ルーセントタワー15F Tel：052-217-2300
東京オフィス	〒100-0011 東京都千代田区内幸町2丁目2番2号 富国生命ビル22F Tel：03-5156-8836
資本金	785億2,500万円
株 主	トヨタ自動車株式会社 100%
設 立	2000年7月
従業員数	126名(2020年4月1日現在)
U R L	http://www.tfsc.jp/



沿革

1982年	Toyota Finance Australia Ltd. (オーストラリア) 設立 Toyota Motor Credit Corporation (米国) 設立
1988年	トヨタファイナンス株式会社設立
1996年	世界10の国・地域へ展開
2000年	トヨタファイナンシャルサービス株式会社設立
2001年	世界20の国・地域へ展開
2005年	世界30の国・地域へ展開
2021年	世界40の国・地域へ展開

取締役

代表取締役社長	頃末 広義 (グループ CEO)※
取 締 役	小寺 信也 (グループ DCEO)
取 締 役	マーク・テンプリン (トヨタモータークレジット株式会社 取締役社長)
取 締 役	ハオ・ティエン (トヨタ自動車株式会社 販売金融事業本部 副本部長)
取 締 役	西 利之 (トヨタファイナンス株式会社 代表取締役社長)
取 締 役	小林 耕士 (トヨタ自動車株式会社 代表取締役・執行役員)
取 締 役	中田 佳宏 (トヨタ自動車株式会社 統括部長)
取 締 役	山本 正裕 (トヨタ自動車株式会社 社長室長)

監査役

監 査 役	高橋 裕
監 査 役	小倉 克幸 (トヨタ自動車株式会社 常勤監査役)
監 査 役	近 健太 (トヨタ自動車株式会社 執行役員)

執行役員

執行役員	渡辺 齊
執行役員	河合 利昌
執行役員	坪井 朗

※ トヨタ自動車株式会社 販売金融事業本部長 兼務



Value Chain

Reliability

Social Responsibility

SDG

Keep Going Forward